



INSPIRATION

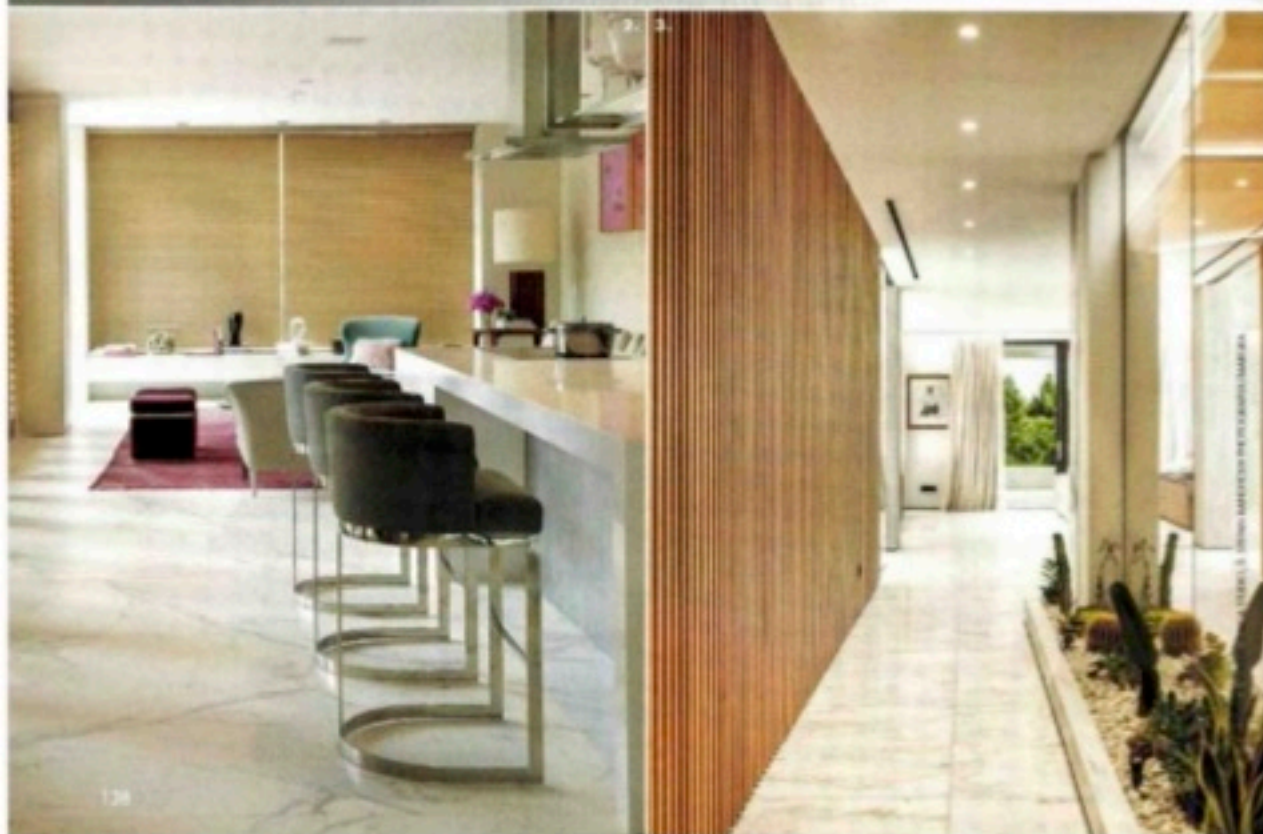
AU NATUREL

1. « Flairé », par Marciano - Testa Studio, en gris-bleu, 3x3 cm, 122,5x4 le m², associé à des touches en gris foncé, son lustrage en relief permet de créer un mouvement constant au sein du bois, accessible sur toute la surface.

2. « Onyx », 127,5x4 le m², l'insolite, l'ensemble de la collection Carrément Victoria, 3. « Collection Natural », coloris bois en finition, une surface ultra-compatée, compatible avec les produits de maintenance pour l'extérieur, un bel effet de lustrage au sol en revêtement naturel, jusqu'à 1,20x1,10 cm.

plumiers épauvés, poteaux aluminés, l'habillage est inspiré de la collection « Onyx » de la collection Carrément Victoria, 3. « New Lustrage », revêtement pour l'extérieur, des plumes, lustrage de l'extérieur, habillage spécifique du revêtement pour l'extérieur, revêtement au naturel, poteaux aluminés, lustrage.

1.



138

L'ESPACE 3.0000 - ARCHITECTURE D'INTERIEUR

