

SPECIALE **BAGNO**

A RITMO DI DESIGN

DI ANTONELLA FINUCCI E CARMEN MAFFIONE

OVER di FLAVIKER-PI.SA
Nuovi giochi di colore e armonie per i rivestimenti Over, proposti da Flaviker-Pi.sa, in bicottura in pasta bianca che reinterpreta la texture del cemento, in nove colori, con decori o mosaico, in formato 25x75 cm. Gli abbinamenti cromatici spaziano dalle tinte chiare a quelle forti, passando per i toni tenui o acidi, da combinare insieme in una palette molto originale ed inedita.

131 LEONARDO
CASE&STILI



SPECIALE BAGNO RIVESTIMENTI



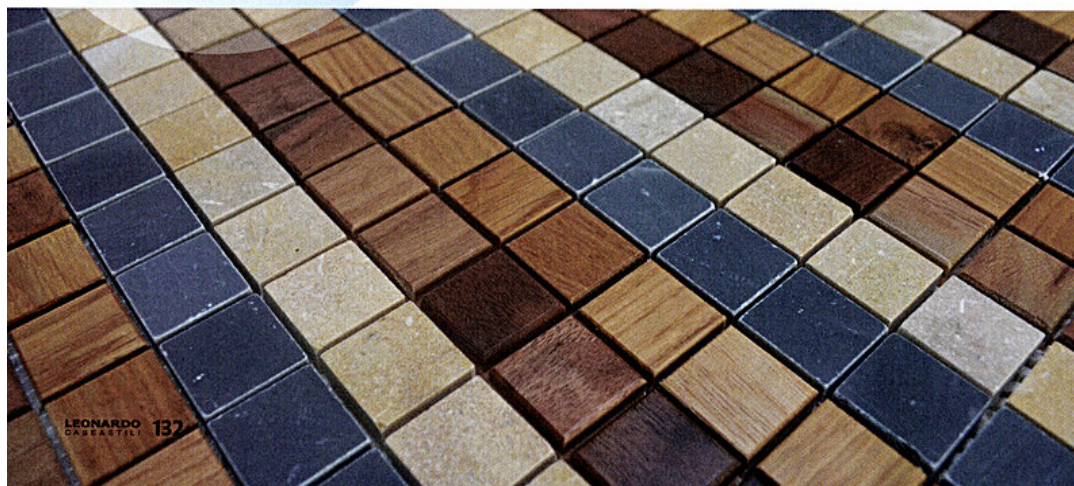
START di NAXOS
Start, firmata Nexos, è la collezione di ceramica in pasta bianca per i rivestimenti e in gres fine porcellanato rettificato per i pavimenti in un'ampia gamma cromatica e decorativa. I colori caldi e con sfumature cangianti sono ottenuti con smalti di ultima generazione, mentre le superfici strutturate presentano effetti tridimensionali. Il rivestimento è proposto nei formati 26x60,5 cm e 32,5x97,7 cm; il pavimento nei formati 60x60; 45x45; 32,5x32,5 e 30x30 cm.

LE NOVITÀ DEL SETTORE

TECNOLOGIA, DESIGN E NUOVE SOLUZIONI FORMALI, PER INTERPRETARE IL BAGNO IN CHIAVE CONTEMPORANEA

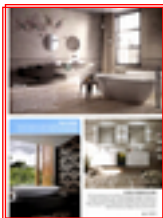
Arredare l'ambiente bagno è una sfida che si muove sul delicato equilibrio tra funzionalità, praticità e estetica. Le soluzioni presentate in queste pagine sono le ultime proposte delle aziende più all'avanguardia del settore, e vanno dai rivestimenti ai sanitari, dalla rubinetteria agli accessori, puntando non solo su forme originali o salvaspazio, materiali pregiati o ecologici, ma anche su giochi di luci, colori ed effetti speciali, che svelano nuovi modi di vivere uno degli spazi più intimi della casa, all'insegna del comfort e del benessere. Nel periodo dell'anno dedicato

per eccellenza alla ceramica, la settimana in cui si svolge il Cersaie (Salone Internazionale della Ceramica per l'Architettura e dell'Arredobagno, a Bologna dal 22 al 26 settembre), il bagno non può che essere protagonista. La ceramica, in tutte le sue declinazioni, sempre più all'insegna della tecnologia, fa da sfondo ad ambienti bagno dotati delle più innovative rubinetterie, con sanitari ergonomici e di design e arredi modulari e componibili. Infinite le soluzioni per comporre lo spazio più intimo della casa a misura di esigenze e di stile.



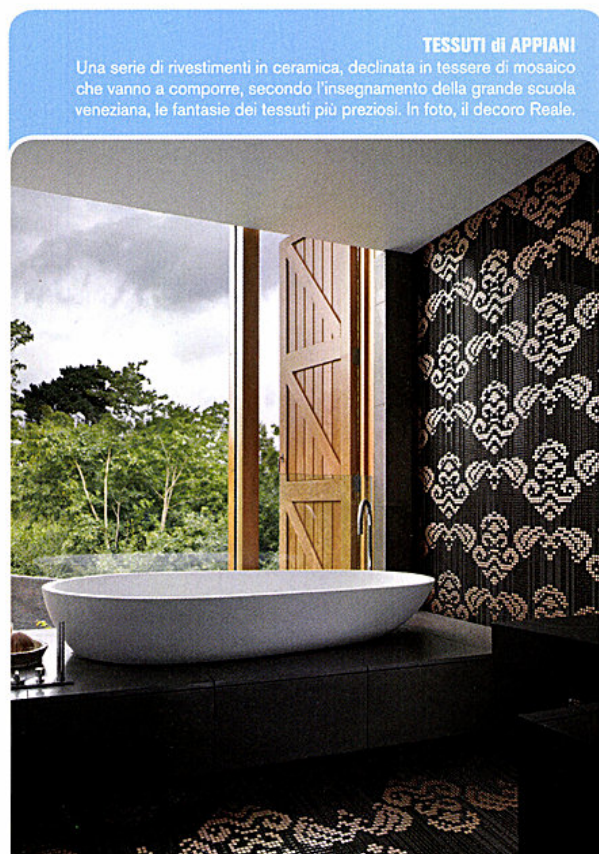
DIALOGHI di MOSAICO+
La collezione Dialoghi celebra l'incontro armonioso tra materiali diversi, puntando sull'impiego di tessere in legno proveniente da foreste a gestione controllata e tessere in pietre naturali (Bianco Carrara, Nero Belgio, Grigio Bardiglio e Crema Shama). In foto, Cadence, a firma di Carlo Dal Bianco.

LEONARDO CASABASTILI 137



PAPIER di ABK

Un mélange di grafiche e texture ispirate al mondo della moda e dell'interior design per la collezione di pavimenti in gres porcellanato (formato 60x60 cm rettificato, in 4 colori) e rivestimenti in bicottura in pasta bianca (in formato 30x75 cm, in 6 colori). Il ricercato effetto patchwork delle pareti si abbina ai motivi grafici della Composizione Lettering, ai fiori pennellati del progetto Fleur, oppure alle trame preziose che ricordano l'Oriente degli inserti Samarcanda.



TESSUTI di APPIANI

Una serie di rivestimenti in ceramica, declinata in tessere di mosaico che vanno a comporre, secondo l'insegnamento della grande scuola veneziana, le fantasie dei tessuti più preziosi. In foto, il decoro Reale.



DA VINCI di CERAMICA DEL CONCA

Del Conca propone la nuova collezione di pavimenti e rivestimenti Da Vinci, di cui fa parte la linea Rover in foto. In gres porcellanato rettificato, realizzato con l'impiego di tecnologia digitale, riproduce fedelmente l'effetto invecchiato del legno, in due tonalità, con venature naturali percepibili anche al tatto. Per interni ma anche esterni, con posa tradizionale o a secco, in formati 15x120; 20x120; 30x120 cm per interni e 60x60 cm per pavimenti esterni.



SPECIALE BAGNO RIVESTIMENTI



POCHETTE di SCANDOLA MARMI

Un pavimento in marmo a scacchiera bianca e nera, disegnato da Manuel Barbieri, che ricorda le pieghe del classico fazzoletto da taschino, simbolo di eleganza maschile. Ogni marmetta ha uno degli spigoli smussati che le permette di entrare nella successiva, creando un gioco originale e dinamico.



DECO D'ANTAN di TAGINA

Pattern a rilievo, preziosi alla vista, grazie all'uso sapiente di smalti e graniglie, per la nuova collezione di rivestimenti Deco D'Antan, in gres porcellanato e bicottura in pasta bianca. Il servizio "taylor made" permette di creare disegni personalizzati, mescolando decori e colori.

VOGUE SYSTEM di CERAMICA VOGUE

Della collezione Vogue System, in foto il pavimento della serie Interni, in gres porcellanato smaltato nei formati 10x20 cm nero e 5x5 cm nero con finitura satinata, è abbinato al rivestimento Trasparenze in gres porcellanato smaltato 5x5 cm, nei colori nero e bianco con finitura lucida. Interni è disponibile in 38 tonalità cromatiche, in diversi formati modulari con tozzetti e pezzi speciali, come Trasparenze, in 30 colori lucidi e brillanti.



LEONARDO 134
CASE & STILI

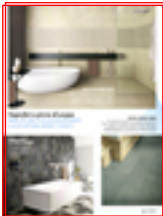


Vittorio Borelli

PRESIDENTE DI

CONFINDUSTRIA CERAMICA

"Il settore della ceramica nei primi mesi dell'anno ha registrato un lieve aumento del fatturato, nell'ordine del 3-4%, dettato dalle performance dei mercati esteri, Germania soprattutto, a fronte di un mercato interno ancora stagnante". Lo dichiara Vittorio Borelli, Presidente di Confindustria Ceramica, l'Associazione Nazionale di categoria che rappresenta, con un tasso di adesione molto elevato, le aziende italiane produttrici di ceramica. La constatazione di un mercato interno sofferente si scontra con la realtà di "aziende che hanno continuato a investire negli anni pre-crisi e di crisi circa il 5% del fatturato annuo nell'ammmodernamento degli impianti, nelle nuove tecnologie, nell'efficienza dei processi e in prodotti all'avanguardia, per design e contenuti di sostenibilità", spiega Borelli. "Come Associazione curiamo molto la promozione del made in Italy, attraverso il Cersaie e le fiere internazionali negli Usa, a Mosca, Londra, dove coordiniamo la presenza delle aziende italiane. Organizziamo inoltre seminari in tutto il mondo, che coinvolgono pool di 150-200 architetti, e forniamo assistenza alle aziende che intendono cogliere le opportunità del programma Horizon 2020, messo a punto dall'Unione Europea".



SPAZIO di CASALGRANDE PADANA

In nove toni delicati, che variano dall'antracite al bianco, un rivestimento ispirato alle resine opache e ai cementi spatolati. Nella linea Pietre Native, è disponibile in 4 formati che spaziano dal 30x30 al 60x60 cm, corredati da un'offerta di mosaici a listelli applicati su rete.

Superfici a prova di acqua

SPAZIO AL GRES, CON SOLUZIONI ISPIRATE
A LEGNI NATURALI, RESINE E CEMENTI

SISTEME di MARAZZI TECNICA

Una collezione di rivestimenti e pavimenti, per interni ed esterni, in gres fine porcellanato ecosostenibile, realizzata con un contenuto di materiale riciclato fino al 20%, disponibile con superfici naturali e bocciardata o levigata. Nei formati 60x60 e 30x60 cm, in sei diversi colori, con pezzi speciali.

RIABITA-IL COTTO di CERAMICA SERENISSIMA

In gres porcellanato smaltato, una collezione che interpreta il fascino del cotto più pregiato, declinato in sei nuance naturali, in 10 formati, 2 spessori, 6 colori, con decori, mosaici e pezzi speciali.



135 LEONARDO
CASE & STILI



SPECIALE BAGNO SANITARI



BONOLA di CERAMICA FLAMINIA

Si arricchisce di un vaso e di un bidet sospesi la collezione Bonola di Ceramica Flaminia, finora dedicata a lavabi su colonna e da appoggio. La semplicità e la precisione stilistica della serie sono il segno del progettista inglese Jasper Morrison che l'ha disegnata. Un progetto aperto, pensato per essere ampliato nel tempo.

LAVABO & CO

LINEE TONDEGGIANTI O SQUADRATE, PER SOLUZIONI D'APPOGGIO E SOSPESI, FITOMORFICHE, FUTURISTICHE O RÈTRO

BLUES di ARTCERAM

Dopo Jazz, la firma di Meneghello Paolelli Associati per Blues, una collezione di sanitari dalle linee morbide, femminili e vagamente retrò, in foto abbinata agli accessori in acciaio della collezione Girini. Blues comprende un lavabo a colonna (60x48 cm) e vasi e bidet sia a terra che sospesi (52x36 cm), caratterizzati dagli ampi bordi sporgenti delle superfici d'appoggio.



LEONARDO 136
CASE & STILI



*Progetto
taylor made*
PIANI E CONSOLE
SU CUI INTEGRARE
IL LAVABO,
DA SCEGLIERE
A MISURA DI SÉ



ARMONIA di ANTONIOLUPI

Ampliamento della collezione ILBAGNO, frutto della collaborazione con Roberto Lazzeroni, la console Armonia, a firma dello stesso designer, suggerisce atmosfere sobrie e raffinate, puntando sulla matericità delle essenze del legno e sull'uso sapiente del colore laccato. Scelte esaltate dal Ceramilux, lucido o opaco, del lavabo Accordo, disponibile anche nella versione in cristallo.



SPECIALE BAGNO SANITARI



GREEN di CATALANO

Catalano presenta la famiglia di sanitari Green, nata da un progetto ispirato alla natura non solo nelle soluzioni estetiche ma anche nelle fasi del processo produttivo, basato sulla sostenibilità ambientale. Lo enfatizzano design soft, forme organiche e rassicuranti, come quelle di questo lavabo dai bordi sottili che ne esaltano al massimo la capienza e agevolano il flusso dell'acqua, evitando ristagni.



HOME di CIELO

Tiberino è il nome di questi sofisticati mobili-lavabo della collezione Home di Cielo, disegnati da Studio APG. La forma cilindrica è una soluzione salvaspazio; la struttura è in legno, con utili ripiani interni, e il top in ceramica è abbinato alla bacinella dallo stile minimal, entrambi disponibili nelle finiture delle "Terre di Cielo". La maniglia è sostituita da un sottile profilo verticale a tutta altezza, che diventa elemento decorativo.

Versioni d'appoggio ESTETICA IN PRIMO PIANO E ATTENZIONE ALLA FUNZIONE, PUNTANDO ANCHE SUGLI ACCESSORI



PLUS DESIGN di GALASSIA

Forme pulite ed essenziali per questo lavabo della collezione firmata da Antonio Pascale: ai sanitari in ceramica, si aggiunge una nuova famiglia di accessori in legno di abete, con finiture che esaltano le caratteristiche del legno massello, per un perfetto connubio di minimalismo e originalità.



BEAUTY di OLYMPIA CERAMICA

Una soluzione bagno che strizza l'occhio alla vanità, con un grande specchio e il lavabo che sormonta un contenitore in legno su ruote da utilizzare, all'occorrenza, come pratica seduta. I componenti in legno sono studiati per contenere molteplici accessori, all'insegna di una funzionalità al servizio del benessere.

LEONARDO 138



FORTY3 di GLOBO

Forty3 è il vaso sospeso di Globo che anticipa una nuova famiglia di prodotti pratici, di ridotte dimensioni, pensati per chi deve economizzare gli spazi. Con soli 43 cm di profondità, infatti, Forty è il vaso più piccolo in commercio, ma con una buona superficie di seduta. Disponibile anche in altre dimensioni, esprime un'estetica che ricorda i grandi classici dell'arredo bagno.



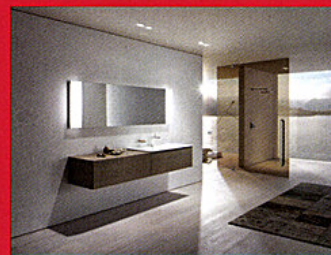
BLUE RESPONSIBILITY

Blue Responsibility, organizzazione che comprende alcuni tra i più importanti produttori di sanitari tedeschi, si concentra sull'importanza della corretta scelta di luci e colori nella progettazione del bagno, non solo per renderlo accogliente e piacevole, ma anche basandosi su studi scientifici che hanno dimostrato gli effetti dell'illuminazione degli ambienti sul bioritmo delle persone che li vivono. Luci blu o verdi per rilassarsi e favorire il riposo, rosse per fare il pieno di energia, gialle per tenere alto l'umore. Elementi digitali introducono la luce e il colore come ausili per l'utilizzo dei sanitari e l'orientamento, come per il wc di Geberit (foto in alto) che emette segnali luminosi differenti, azionabili a sfioramento, a seconda della portata di erogazione dell'acqua, e che servono anche da luce notturna. Un ingegnoso progetto di illuminazione viene considerato parte integrante della stanza da bagno, così molti marchi tedeschi come Keuco (sotto) estendono questo principio alla scelta degli accessori: il predominare del bianco, i cassetti in vernice lucida, le luci dello specchio che riproducono le tonalità dell'illuminazione solare sono tutti elementi che donano armonia a un ambiente che deve essere confortevole in ogni momento della giornata.



FUJI di SCARABEO CERAMICHE

Disegnata da Emo Design, una collezione che include lavabo in ceramica, specchio e consolle. Angoli smussati e linee convesse interpretano il costante fluire dell'acqua. Lo scarico nascosto da un piatto circolare in ceramica, la consolle in tondino di ferro e la mensola in rovere naturale completano questo progetto dal mood romantico e accogliente.





SPECIALE BAGNO RUBINETTI



AL/23 di ABOUTWATER
Disegnato da Piero Lissoni, questo miscelatore monocomando in cromato lucido e verniciato per lavabo nasce da una forte vocazione al minimalismo e all'essenzialità. Il design schietto si ispira infatti alla funzionalità di fontane e impianti industriali.

DOVE SCORRE L'ACQUA

FORME DINAMICHE E FUNZIONI INCORPORATE, PER ESPERIRE IL BENESSERE

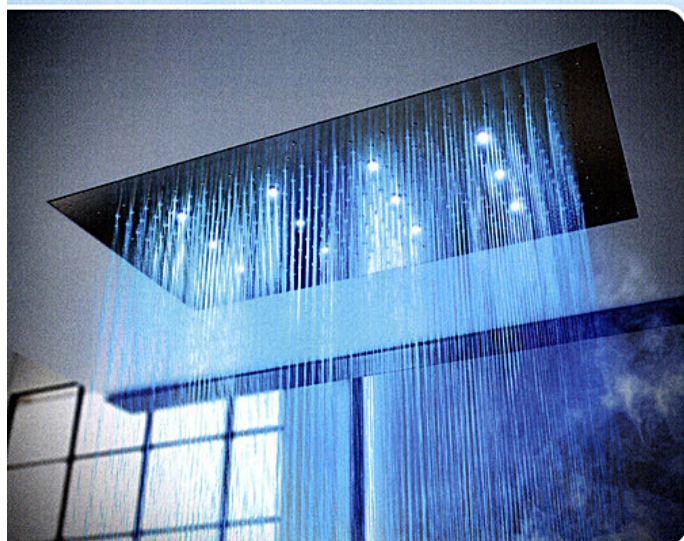


SENSORY SKY di DORNBRACHT

Un soffione doccia con ugelli separati per la testa e il corpo, con atomizzatore di acqua fredda nebulizzata, luce e profumo e controllo digitale delle funzioni. Tre le diverse coreografie preimpostate, nebbia, pioggia estiva, arcobaleno. Una lieve pressione e si ottiene lo scenario desiderato.

DREAM MULTIFUNCTIONS di BOSSINI

Il nome stesso, Dream, suggerisce che non si tratta di una semplice doccia ma di un'esperienza emozionale, che unisce alla cromoterapia il risparmio energetico. Le caratteristiche: installazione a controsoffitto, soffione a 2-3-4 differenti funzioni con luci LED RGB a basso voltaggio e dispositivo di scarico incorporato per ridurre il ristagno dell'acqua all'interno del soffione.



LEONARDO 140



TAG di TEOREMA

Teorema presenta la nuova serie Tag, in finitura cromo, caratterizzata da volumi arrotondati e superfici piane, all'insegna del risparmio energetico. Tag è inoltre un rubinetto antibatterico grazie alla tecnologia ABD System (Antibacterial Device System) by Teorema.



DYNAMO COLOURS di CRISTINA RUBINETTERIE

Dynamo Colours è l'ultima versione della linea Dynamo Shower di Cristina Rubinetterie: i soffioni sono dotati di illuminazione LED RGB e telecomando waterproof per la regolazione personalizzata delle luci. Si tratta di un soffione autoalimentato, che non usa energia elettrica ma sfrutta una turbina collocata al suo interno per l'accensione dei Led. Facilmente installabile, può essere inserito anche in sistemi doccia già esistenti.

La scelta del colore

UN DETTAGLIO FUNZIONALE ED ESTETICO,
RINNOVATO DAI NUOVI TONI DEL NERO



SYNERGY di FIR ITALIA

Fir Italia punta sul total black con le tre collezioni di rubinetteria Synergy, frutto della collaborazione con DuPont™ Corian® e disegnate da Francesco Lucchese. Uno dei quattro toni di nero disponibili è il Deep Nocturne, un classico nero corvino, profondo e versatile, prodotto con la DeepColour™ Technology*. In foto, sopra, il soffione doccia a soffitto con finitura chrome + deep nocturne corian e, a sinistra, nella versione a parete, con miscelatore doccia incasso e doccetta a parete della stessa collezione, in finitura black + deep nocturne corian.



141 LEONARDO CASASTILI



SPECIALE BAGNO RUBINETTI

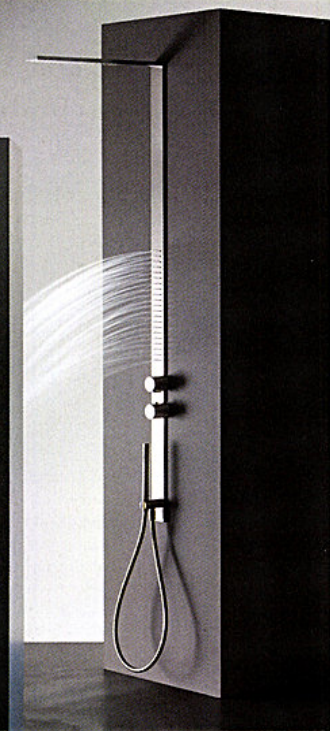


LAGO di LA TORRE

Firmata dall'architetto Marco Poletti, una collezione che esprime purezza formale attraverso superfici piane dai profili definiti e morbide curve, che mimano il flusso dell'acqua. In foto, il miscelatore doccia.

MILANOSLIM di FANTINI

Essenzialità assoluta per il nuovo sistema doccia Milanoslim di Fantini, disegnato da Franco Sargiani, che utilizza la minima quantità di acqua con il massimo risultato: una colonna costituita dalla combinazione di tre elementi a striscia che culmina in soffioni dalla forma differenziata. Viene proposto in acciaio inossidabile lucido o spazzolato. Dimensioni: altezza 150 cm; larghezza 6 cm; profondità soffione 54 cm.



LUCE di FRATELLI FRATTINI

Nella collezione Constellation, la serie disegnata dall'architetto Paolo Bertarelli si caratterizza per le linee estremamente pulite. La maniglia è disponibile nelle finiture Cromato, Rosso Matt, Bianco Matt e Nero Matt.

*Mantenere
la linea*

IL MINIMALISMO
NON RINUNCIA
ALL'ELEMENTO
NOVITÀ, IN FORME
E COLORI



PIANO di TREEMME RUBINETTERIE

Piano è il nuovo rubinetto disegnato da Marco Pisati per Treemme: realizzato in ottone, ha un aspetto minimale ma non passa inosservato per l'unione originale di forme geometriche differenti, con il corpo cilindrico e il miscelatore rettangolare, un foglio sottile che nasconde alla vista l'aeratore. Disponibile nelle finiture cromo, bianco e nero.



LUCE SUITE di FRATELLI FRATTINI

Dal concept dell'architetto Paolo Bartarelli, una rivisitazione sofisticata della serie Luce. Luce Suite vasca, in foto, mantiene una linea estremamente moderna, valorizzata da incisioni decorative e dall'inserimento di finiture oro.



BOLOGNA WATER DESIGN

Nella settimana dedicata ai prodotti ceramici e all'arredo bagno, dal 22 al 27 settembre Bologna si anima di un altro evento, esterno ai padiglioni del Cersaie, il Bologna Water Design, che per il quarto anno consecutivo presenta i migliori progetti di design che ruotano intorno al concept dell'acqua: in un suggestivo palazzo del '500, l'Ex Ospedale dei Bastardini, soluzioni per la casa o per gli esterni, ma anche progettazione nautica, incontri con architetti e designer di fama internazionale, e non solo. Chef stellati che svelano i segreti per cucinare outdoor, conferenze sul risparmio di acqua, video-proiezioni e musica, percorsi interattivi, concorsi, workshop e fabbriche per favorire la creatività giovanile. Da non perdere, l'incontro del 23 settembre con Philippe Daverio e la conferenza del 25 con Manfredi Catella, amministratore delegato di Hines Italia, sul tema dell'eccellenza italiana partendo dallo sviluppo immobiliare. Il messaggio trainante della manifestazione, che ricorda come l'acqua sia un bene unico e prezioso, è espresso attraverso le forme artistiche più imprevedibili, "immergendo" lo spettatore in un mondo in cui tutto è liquido, sfuggente e multiforme.





SPECIALE BAGNO ARREDI



HITO di ARBLU

Versatili e componibili, i monoblocchi e le composizioni della collezione Hito si caratterizzano per la linea pulita e minimale, enfatizzata da una maniglia invisibile, a guscio. Le finiture sono disponibili in tre varianti effetto legno e in 25 colori laccati opachi e lucidi. Completano la proposta Arblu, i termoarredi elettrici Livingstone®.

PICNIC di REGIA

Dal design di Bruna Rapisarda, gli scenografici elementi cubici di PicNic consentono di gestire al meglio l'abbinamento cromatico di ogni singolo elemento, grazie alla vasta gamma di colorazioni disponibili, ben nove. Realizzati in MDF idrorepellente con rivestimenti in lamine di acril-metacrilato, uniscono design e praticità.



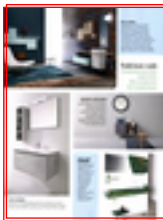
PROGETTI D'AUTORE

FORME PURE PER GLI ARREDI CHE ESALTANO LA QUALITÀ DEI MATERIALI E LA FUNZIONALITÀ DEL DESIGN



LA FENICE22 di ARCOM

Lavabo Fall con top in tekorit bianco opaco, portasalviette laterale e specchiera Hendrick's con luci LED integrata, per una composizione dinamica e funzionale. In foto, la stampa Lettere, in coordinato con il programma Dress Up che include appendiabiti in metallo, vasi in vetro, bottiglie di plastica, tappeto e pouf.



FREE di CERASA

L'ispirazione è retrò ma lo stile è assolutamente contemporaneo per Free di Cerasa, che esalta al massimo la composizione libera e personalizzabile: in foto, lavabo monoblocco in marmoresina bianco lucido Smart; specchio; lampada a led e una serie di pensili di varie misure, con finitura in pino naturale/colore pavone+azzurro alice opaco. Design: Stefano Spessotto e Lorella Agnoletto.

Vedo/non vedo

FUNZIONI MULTIPLE
NASCOSTE:
PER UN BAGNO
PIÙ FUNZIONALE



LOTO di GEROMIN

Una nuova visione del bagno, dinamica e moderna: è Loto, di Geromin, una collezione in PVC o in essenza di quercia, chiara e scura, e top e lavabo in mineral marmo, in bianco lucido o opaco.



ESPERANTO di REXA DESIGN

Esperanto, nata dal design di Monica Graffeo, è la nuovissima collezione di contenitori componibili indipendenti, pensati per entrare in sintonia con cavalletti in legno e cassettiere verniciate. A catturare l'attenzione, le raffinate trasparenze del lavabo in vetro fumé soffiato di Murano.

JUNGLE WASH di UPGROUP

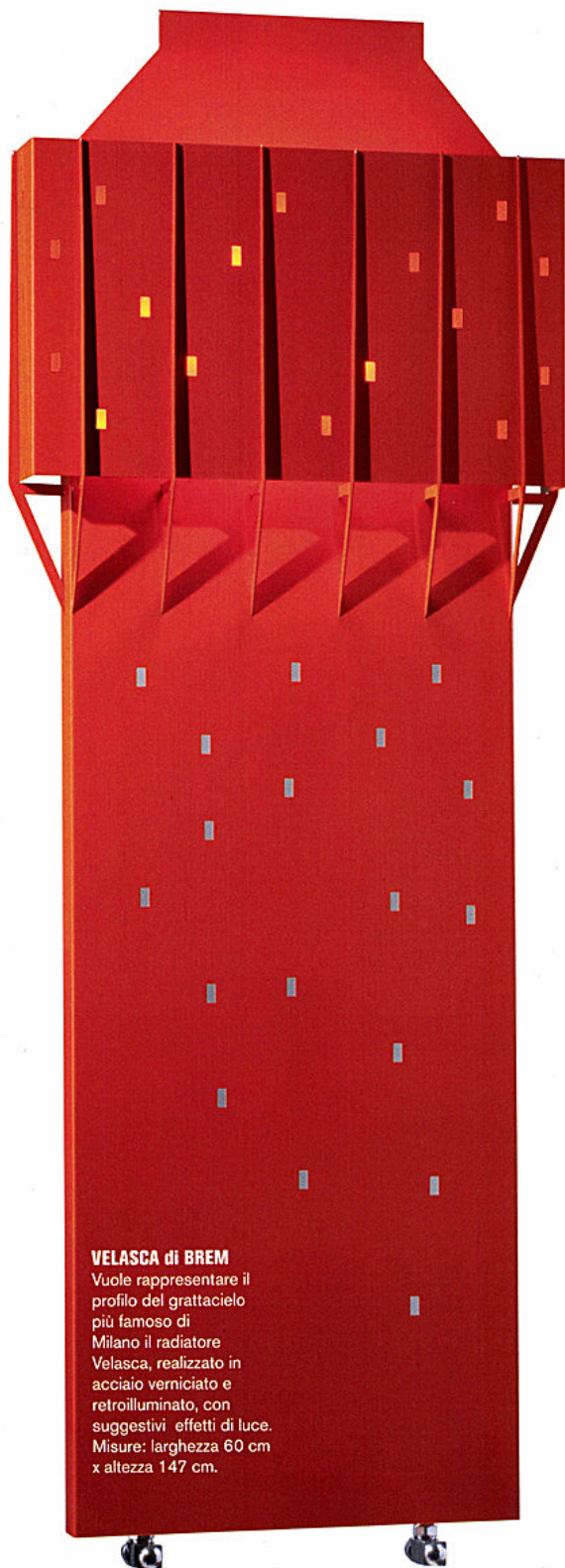
José Levy disegna Jungle Wash, per UPGroup: una suite da bagno che nasce da blocchi grezzi di marmo verde smeraldo del Guatemala e comprende scaffalature, lavandino, specchio, sgabello pieghevole, scatola cilindrica e portaspazzolino.



145 LEONARDO CASE&STILI



SPECIALE BAGNO TERMOARREDI

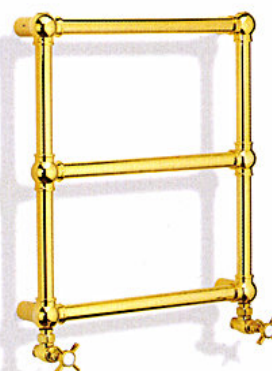
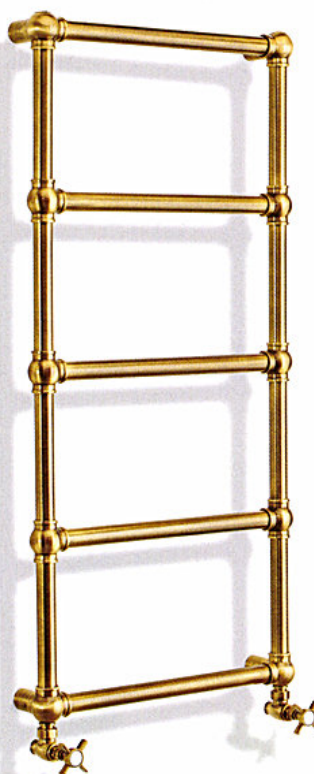
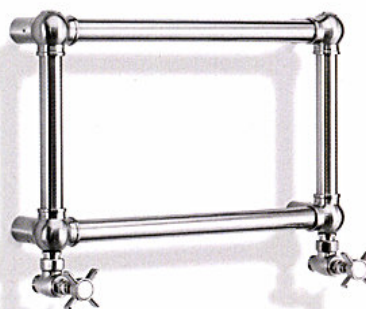


VELASCA di BREM
Vuole rappresentare il profilo del grattacielo più famoso di Milano il radiatore Velasca, realizzato in acciaio verniciato e retroilluminato, con suggestivi effetti di luce. Misure: larghezza 60 cm x altezza 147 cm.

LEONARDO 146
CASE&STILI

IL CALDO CHE ARREDA

EVOLUZIONE GRAFICA E FUNZIONALE, PER UN'ESTETICA SEMPRE PIÙ ATTENTA AL DESIGN E UNA MAGGIORE FRUIBILITÀ



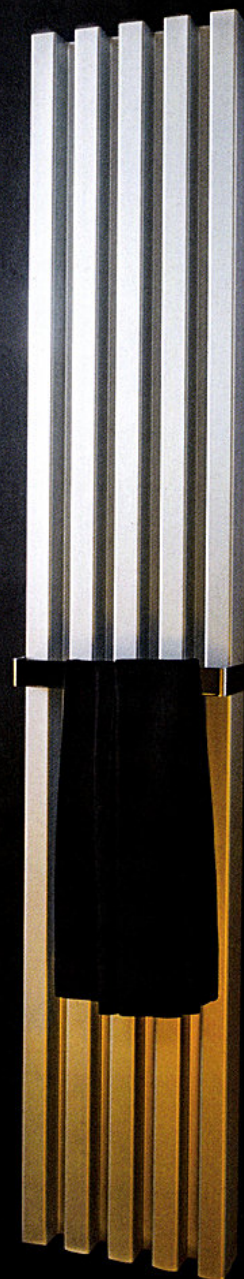
CAESAR di CALEIDO

Realizzato in ottone e presentato nelle tonalità del bronzo, dell'oro e dell'argento, Caesar si compone di elementi modulabili e può quindi svilupparsi senza limiti in altezza, per soddisfare ogni esigenza. Dimensioni moduli: 25 cm di altezza per 40, 50 o 60 cm di larghezza.



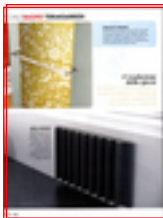
*Parola d'ordine:
personalizzazione*

ASSORTIMENTO DI DECORI,
MATERIALI E DIMENSIONI
AFFINCHÉ IL BAGNO NON
RISULTI MAI BANALE



SOHO BATHROOM di TUBE

Nella collezione Elements, un concept creativo che gioca con linee essenziali e moduli che si ripetono: è Soho con profili in alluminio trafilato a caldo, che garantisce un risparmio idrico di circa il 75% rispetto ad un radiatore tubolare tradizionale, pur mantenendo inalterata la resa termica. Design: Ludovica+Roberto Palomba



PECIALE **BAGNO** TERMOARREDI



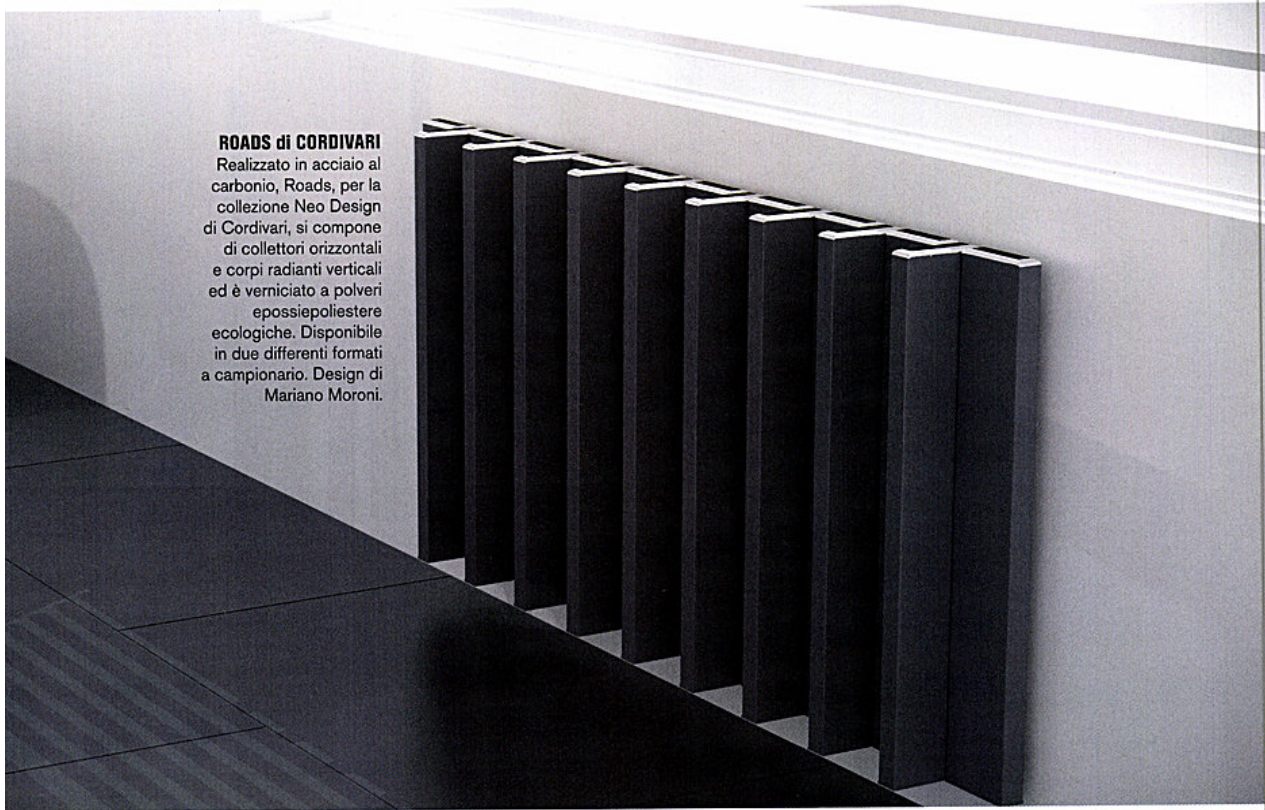
FRAME IRIS di CORDIVARI

Disponibile in tre varianti colore, Frame Iris funge da vero e proprio elemento di design, ricercato ed elegante, adatto per ogni ambiente della casa. Grazie a un pratico maniglione in acciaio inox satinato, che svolge la funzione di scaldasalviette, diventa perfetto per lo spazio bagno.

L'evoluzione della specie

DA SEMPLICI CORPI SCALDANTI A
ELEMENTI D'ARREDO: I RADIATORI
DI ULTIMA GENERAZIONE
TRA ESTETICA E FUNZIONE

ROADS di CORDIVARI
Realizzato in acciaio al carbonio, Roads, per la collezione Neo Design di Cordivari, si compone di collettori orizzontali e corpi radianti verticali ed è verniciato a polveri epossipoliesteri ecologiche. Disponibile in due differenti formati a campionario. Design di Mariano Moroni.





BRICK di SCIROCCO H

Marco Baxadonne disegna un radiatore con il nucleo riscaldante formato da batteria in lamelle di alluminio, tubazioni di andata e ritorno in rame e una cover in lamiera di acciaio preformata. Disponibile anche nella variante ad alimentazione elettrica.



CARRÈ PLUS di VASCO

Grazie all'aggiunta di un tubo su ogni lato del retro, esteticamente invisibile, Carrè Plus consente un aumento della resa termica fino al 30% in più rispetto ai modelli tradizionali della gamma Carrè. Realizzato in acciaio, il radiatore è disponibile nella versione standard bianca o nell'ampia gamma di colori RAL. Per una maggiore praticità negli spazi ridotti, Carrè completa la gamma con il modello semicircolare da 298x1800/2000 mm, in foto.



TAVOLETTA di ANTRAX

Look minimale e geometrico per questo innovativo e iconico prodotto, disegnato da Andrea Crosetta: si tratta di un programma di piastre lisce in alluminio con spessore di 4 mm, espressione di un'evoluzione al passo con i tempi. Disponibile anche nella versione con piastra elettrica a basso consumo. Dimensioni: 40/60/80/100 x 18 cm.

CERSAIE DISEGNA LA TUA CASA

Si rinnova al Cersaie l'appuntamento con "Cersaie Disegna la tua casa", l'iniziativa che il 25 e il 26 settembre, all'interno di "Agorà dei Media", presso il Centro Servizi, mette a disposizione dei privati la consulenza gratuita dei progettisti selezionati dai più importanti periodici di interior design italiani. Case&Stili conferma anche quest'anno la partecipazione all'evento, presso il proprio stand, rendendosi disponibile a

fornire i consigli di progettazione e i suggerimenti degli esperti a chi intende ristrutturare o acquistare un immobile. Un'occasione da cogliere al volo per coloro che desiderano rinnovare la propria casa e amano scegliere personalmente materiali, finiture e arredi, che possono contare, inoltre, sull'esperienza delle aziende espositrici aderenti all'iniziativa, disponibili, negli stessi giorni, a illustrare le caratteristiche tecniche e funzionali delle loro novità presenti in Fiera.



SPECIALE BAGNO VASCHE E DOCCE

EXTRA ORDINARIO

VASCHE E DOCCE CHE OSANO E SPERIMENTANO, ATTRAVERSO ACCORGIMENTI TECNICI SEMPRE PIÙ SPECIFICI E INNOVATIVI

SUNDECK di DURAVIT

Minipiscina con copertura imbottita in similpelle, progettata dai tre designer di EOOS, che al contempo funge da comodo lettino per massaggi, da utilizzare tanto in bagno quanto in terrazza. Nella nuova dimensione da 241 cm, Sundeck, presenta un prezioso rivestimento in legno.



ACCADEMIA ORO di TEUCO

Il bianco e il dorato, in un bellissimo gioco di contrasti, esaltano la versatilità del Duralight, l'esclusivo materiale di sintesi brevettato da Teuco, per una vasca sobria ed elegante, che arricchisce l'ambiente bagno con l'opulenza delle preziose finiture in foglia oro 24 carati. Il design è di Carlo Colombo.



LEONARDO CASE&STILI 150



FUSION SPA 231 di TRESSE

Nella linea Ghost System Spa, Fusion Spa 231, disegnata da Marc Sadler, è una vasca idromassaggio con bordo a sfioro, cromoterapia, disinfezione ad ozono e filtro a sabbia. Carico e scarico dell'acqua sono elettronici. Misura 230x150x67 cm di altezza. La linea include anche una soluzione circolare freestanding, con diametro di 200 cm; una versione rettangolare freestanding (220x120 cm) e una versione a incasso da 230x180 cm.

Innovazione & Design

TECNOLOGIA ALL'AVANGUARDIA
E DESIGN D'AUTORE: IL BAGNO
DIVENTA UNA CAMERA D'ARTISTA

ARCHTECURA METALRIM di VILLEROY & BOCH

I nuovi piatti doccia con profilo in acciaio zincato rinforzato sono realizzati in acrilico colato e colorato in pasta da 4 millimetri, un materiale ultra resistente e particolarmente duraturo. Rivestimento antiscivolo opzionale Classe C Vibogrip.



SPECIALE BAGNO VASCHE E DOCCE



PASODOBLE di GLASS 1989

PasoDoble è il progetto di Glass 1989 che comprende cinque diverse soluzioni, che possono vivere singolarmente o combinarsi insieme, come percorsi benessere funzionali e complementari, in uno stile essenziale e contemporaneo. Dal bagno turco fino alla sauna finlandese, dotati di aromaterapia, cromoterapia e musicoterapia, in moduli singoli, accoppiati, tritici, in linea o ad angolo, realizzati in PlyLite grigio effetto ardesia. Il modulo sauna ha l'interno in larice. In foto, il bagno turco PasoDoble.

Beauty & wellness

LE INFINITE
ESPRESSIONI
DEL BENESSERE:
L'AMBIENTE BAGNO
COME UNA VERA
E PROPRIA SPA

LEONARDO 152
CASE & STILI



CARIMALI di CALFLEX

Dalla pioggia dei soffioni a soffitto al relax della vasca con la cascata a parete in ottone con getto regolabile, nella foto, Calflex propone una collezione all'insegna del benessere psicofisico, dotata di sistema musica e nebulizzatori di vapore.



Mauro Guzzini

FARE SISTEMA PER CRESCERE



Sarà Mauro Guzzini, già Chief Product & Innovation Officer di Teuco Guzzini, a presiedere Assobagno per il triennio 2014-2016. Una delle dieci associazioni di FederlegnoArredo, all'interno del sistema Confindustria, Assobagno riunisce i principali produttori italiani di arredi ed articoli per il bagno, associando 166 aziende del settore che, sul mercato italiano, rappresentano il 53% del fatturato dell'intero settore, stimato in quasi 2,3 miliardi di euro. "L'aggregazione al Salone Internazionale del Mobile di Milano (con l'edizione biennale del Salone del Bagno n.d.r.) è stata vincente", afferma Mauro Guzzini. "Nell'ottica dell'internazionalizzazione cui le nostre aziende devono puntare, la cultura italiana del gusto nell'arredamento rappresenta un punto di forza da giocare sui mercati stranieri. Avendo ben chiaro che internazionalizzazione significa attenzione specifica ai mercati esteri, significa anche interpretarne le sensibilità del gusto, scoprire le leve non ancora utilizzate dalle nostre aziende, che devono mirare contemporaneamente allo sviluppo di prodotti e a quello dei mercati. La maggior criticità, e il grosso limite, per le aziende italiane è che la fetta maggiore di fatturato non supera i confini nazionali. Per questo fare sistema è importante. Assobagno promuove il Made in Italy e l'apertura di nuovi mercati all'estero, supportando, con la formazione e il confronto, lo sviluppo di progetti aziendali. Altro punto strategico è l'accesso al credito, individuando forme di finanziamento alternative e, attraverso la forza dell'associazionismo, raggiungere maggior forza contrattuale. Il bonus mobili, esteso a tutto il 2014, è sintomatico della capacità propositiva di FederlegnoArredo, al cui interno si colloca Assobagno, rispetto alle scelte di politica economica del Paese. L'auspicato abbassamento della pressione fiscale e il rispetto della carta dei valori di FederlegnoArredo, di un codice etico condiviso tra le aziende, non potranno che migliorare e facilitare l'interscambio dei nostri marchi sul mercato internazionale".



SUITE di ANTONIOLUPI

Per la collezione Il Bagno, realizzata in collaborazione con il designer Roberto Lazzeroni, e presentata al Cersaie di Bologna in anteprima, la vasca Suite nelle sue nuove colorazioni, realizzata in Cristalplant con laccatura esterna.



TWIN MINI di VISMARAVETRO

Idelfonso Colombo disegna una doccia in cristallo temperato di sicurezza 6 e 8 mm, con profili in alluminio anodizzato, dal design rigoroso e lineare. Vano/contenitore con rivestimento a specchio in cristallo temperato e laccato color bianco sulla facciata interna. Dimensioni: 120x80 x h195 cm, cabina doccia 90cm + vano 30cm.



SPECIALE BAGNO VASCHE E DOCCE

RIGENERA 200 INCASSO di HAFRO

La colonna Rigenera 200 ad incasso crea un pratico tutt'uno con la parete, per un design di grande impatto visivo. Realizzata in acciaio satinato e Solid Surface, la colonna è completa di generatore di vapore, miscelatore termostatico, doccetta raining, cascata, dispenser (per aromaterapia e fitoterapia) e cromoterapia. Finitura bianca, potenza 3 kw o 4 kw.



NEW ARCO di PROVEX

La linea New Arco si perfeziona esaltando le sue forme con uno spessore dei profili ridotto, una nuova maniglia squadrata e un'altezza che viene portata a 1.950 mm, per un box doccia che si adatta a ogni esigenza. I vetri della cabina sono proposti nelle versioni trasparente, cincillà e satinato. I profili sono disponibili in argento/cromo e brillante lucido.

TOPKAPI di EFFEGIBI

Dal design di Rodolfo Dordoni e Michele Angelini, un hammam con struttura in alluminio e acciaio, pareti in vetro, pavimento e colonna in marmo Botticino con comandi digitali e doccino flessibile. La panchetta è in acciaio inox 316 e teck di Birmania e le dimensioni hammam sono 190 x 90cm. Plafoniera a LED.



TOP di HAFRO

Per la collezione Cristalli di Hafro, Top è un box doccia angolare con due lati scorrevoli, con profili in alluminio e chiusura magnetica con rallentatore. Finiture profili: bianco, bianco opaco, brillantato lucido, scotch brite naturale, scotch brite titanio, scotch brite bronzo e titanio. Dimensioni: altezza 200 cm; spessore del cristallo 8 mm.



LEONARDO CASE & STILI 154

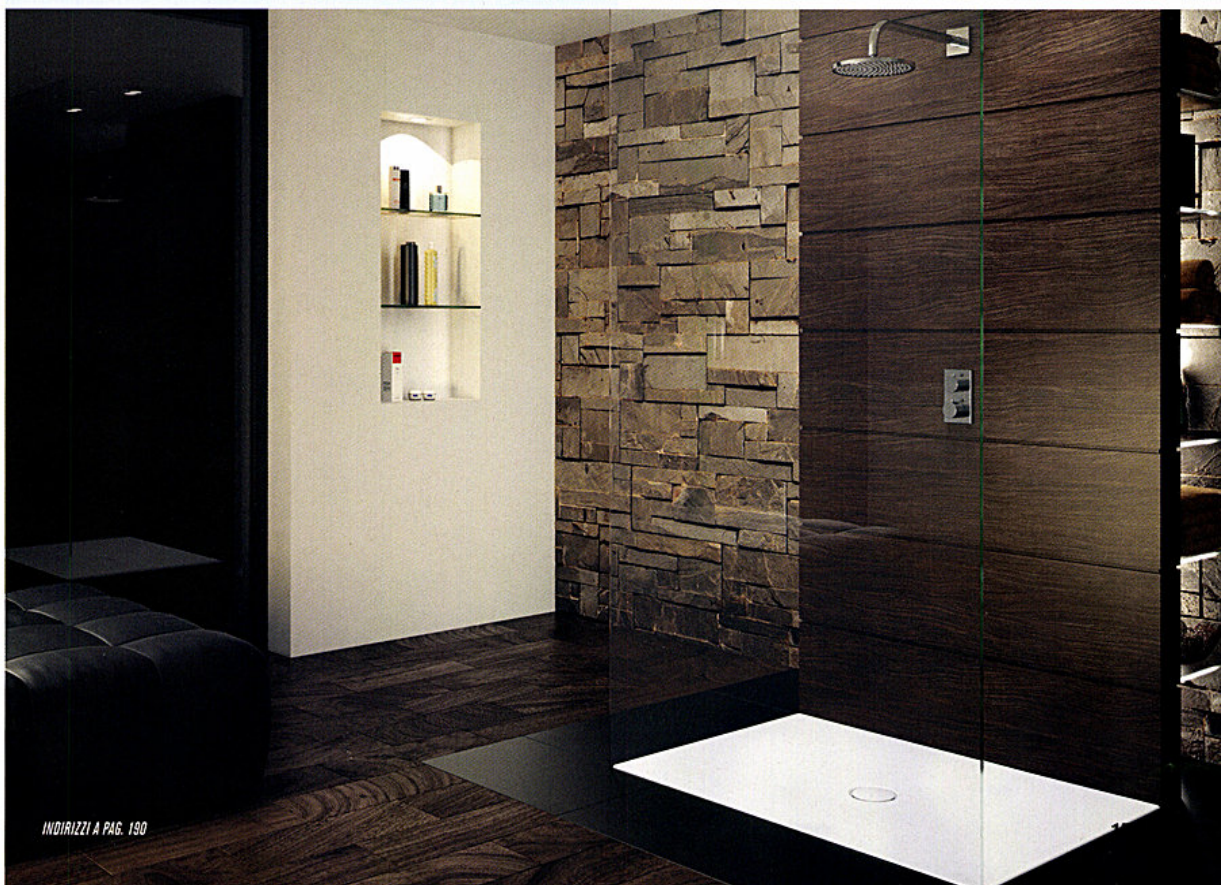


SCONA di KALDEWEI

Kaldewei amplia l'assortimento di piatti doccia smaltati e presenta Scona, dal design moderno e lineare, disponibile in nove formati (da 80 x 80 cm fino a 140 x 90 cm). Una soluzione flessibile per spazi di diverse dimensioni, che consente di allestire una pratica area doccia a filo pavimento.

PURA 5000 di DUKA

Per la collezione Aura, un box doccia in cristallo raffinato ed elegante, con pareti doccia senza telaio e cerniera di 54 componenti ricoperta di un velo sottile di vetro, smaltato di bianco o nero. Grazie a un meccanismo saliscendi che fa sì che la porta si sollevi di pochi millimetri da terra al momento dell'utilizzo, il consumo della guarnizione è ridotto al minimo. Maniglia ergonomica in alluminio.



INDIRIZZI A PAG. 190



A PROPOSITO DI...

DI ANITA LAPORTA



1

BIANCHERIA

LE SPUGNE E I COORDINATI PER IL BAGNO

Ciò che è a contatto con l'epidermide merita sempre un'attenzione particolare. Lo sanno bene le aziende produttrici di biancheria per il bagno, che considerano la selezione delle materie prime il punto di partenza di ogni nuova collezione. Fibre naturali - lino e cotone in testa - sono la scelta ottimale per garantire una buona capacità di assorbimento, nelle spugne come nei tessuti più leggeri. Ma come sempre sono i dettagli a fare la differenza, con coordinati che insieme alle salviette includono accappatoi, portafazzoletti e ciabattine, per esempio, o con soluzioni decorative che esaltano il pregio delle materie prime utilizzando avvalendosi di ricami, bordi ricamati, inserti di strass o rifiniture con punto à jour.



4

LEONARDO 156
CASE&STILI



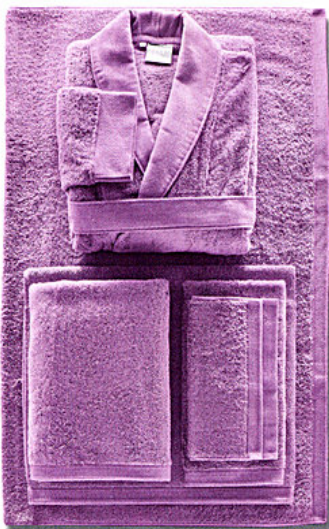
2

3





5



6



1. Produzione artigianale 100% italiana e a chilometro zero per le collezioni di **MarinaC Home Couture Italiana**, con il set in spugna di cotone color ostrica, rifinito da bordo rigato in lino. È proposto in varie tinte soft, tra le quali banana, mela, avorio e perla. Da 80 euro il set mani e ospite.

2. Sono il bordo a punto cavallo e il marchio ricamato il dettaglio distintivo della collezione **Elle di Bellora**, che racchiude asciugamani in spugna di puro cotone in tinta naturale. Il set composto da asciugamano e ospite è in vendita a 28 euro.

3. In nido d'ape di puro cotone con interno in spugna, gli accappatoi **William di Bellora** garantiscono un'asciugatura perfetta e il massimo comfort a contatto con la pelle. Prezzo: 100 euro.

4. Prodotto e distribuito da Daniela Simonelli, **UPandUP** racchiude nel set Glamour tre spugne in cotone (misure: 40x60 cm, 60x100 cm e 100x150 cm), con bordi in seta shantung e passamaneria in strass - swarovsky. Prezzo: 154 euro.

5. Nella collezione casa di **Emanuel Ungaro**, di cui Timas Manifatture è licenziataria, Sèville è un coordinato bagno in tessuto jacquard che include anche telo e accappatoio con cappuccio. Prezzo consigliato per la coppia di asciugamani: 46 euro.

6. In spugna di puro cotone egiziano, la collezione **Madison di Frette** racchiude tutto l'occorrente per il bagno: telo (43 euro), tappeto (29 euro), lavette (6 euro), coppia di spugne (31 euro) e accappatoio (86 euro). Ricca la gamma cromatica.



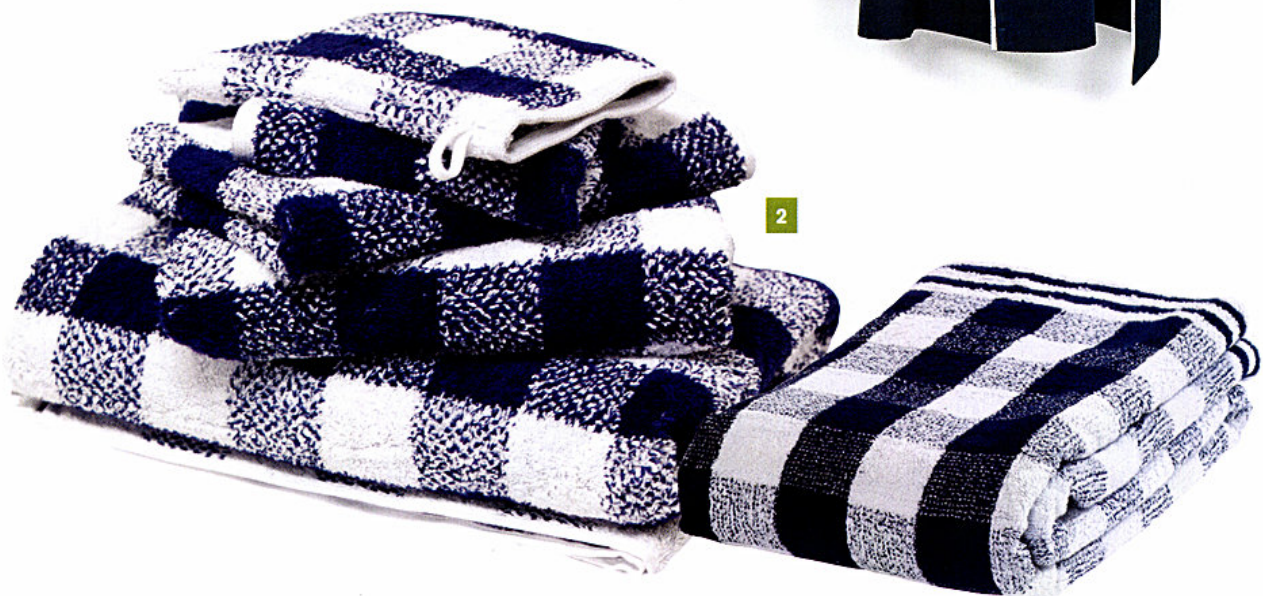
A PROPOSITO DI...



1

1. Replica l'effetto trench il taglio sartoriale dell'accappatoio Marcello, una proposta della collezione Malfilé di **Quagliotti**, in tessuto leggero con interno in fibra di bamboo. Prezzo: 420 euro. Nella stessa linea, gli asciugamani viso, in foto, in spugna di cotone Malfilé bianco con bordo in raso in vari colori, sono in vendita all'interno di un set di cinque pezzi che include un telo 130x150 cm, due asciugamani viso 65x110 cm e due ospiti 40x65 cm. Il set costa 385,10 euro.

2. Pregiate fibre di cotone egiziano nel blu check che è diventato il simbolo di **Hastens**, per la collezione di spugne dell'azienda svedese. Certificata Öko-Tex®, marchio che accerta l'assenza di sostanze nocive, include salvietta per le mani (40 euro), salvietta ospiti (30 cm), salvietta viso (14 cm), salvietta bagno 70x140 cm (80 euro), guanto da bagno (14 euro) e telo (165 euro).



2



1



2

1. Nella collezione Naturae di **Gabel**, il set di asciugamani Ginko è realizzato in spugna jacquard di puro cotone idrofilo, morbida e molto assorbente. Lo impreziosisce il doppio bordo tinto in filo con decoro floreale stilizzato. Ospite e asciugamano sono in vendita a 19 euro.
2. Disponibile in una vasta gamma di colori, la collezione Origami di **Somma** racchiude spugne in puro cotone idrofilo in tinta unita, con cesello jacquard finale sugli asciugamani. La coppia ospite e asciugamano è in vendita a 19,80 euro; il

telo bagno da 100x160 cm, a 29,70 euro; l'accappatoio con cappuccio costa 58 euro e i tappetini bagno da 60x110 cm sono in vendita a 27,50 euro.
3. Resistente fibra di cotone per il tappeto ricciolone (da 46,50 euro), una proposta della collezione Mille di **Gabel**, composta da spugne in puro cotone idrofilo in tinta unita con cesello jacquard lungo i bordi, disponibile in molti colori. Prezzi: 16,90 euro il set ospite+asciugamano, 26,50 euro il telo bagno e 44,90 euro l'accappatoio. I tappeti sono in vendita a partire da 14,50 euro.



3

159 LEONARDO CASE&STILI



A PROPOSITO DI...



1

1. Corallo, verde menta e anche altre varianti cromatiche per gli accappatoi della collezione Primavera/Estate 2014 di **Society**, realizzati in puro lino. Prezzo: 235 euro l'uno.

2-3. È in cotone biologico di alta qualità, il set di asciugamani della collezione Ladessa di **Maiuguali**, con gli asciugamani in tinta unita 70x100 cm (24 euro) e 70x140 cm (48 euro). Le salviette a righe e jacquard misurano 50x100 cm (30 euro).

4. Tessuti naturali e lavorazioni differenti per la nuova collezione bagno di **Society**, in foto con una pila di asciugamani in lino, in nido d'ape di lino e in lino stampato. La coppia bagno in lino è in vendita a partire da 125 euro.



2

3



4

LEONARDO CASE&STILI 160





1



2

1. Nella collezione Spugnissima di **Caleffi**, Flora è un telo in spugna 100% puro cotone impreziosito da applicazioni e paillettes. Disponibile nei colori bianco, avorio, rosa, cielo, misura 100x150 cm con un peso di 500 gr al metro cubo. Prezzo indicativo: da 30 euro. 2. La migliore tradizione tessile italiana rivive, in una declinazione romantica, nelle nuove proposte di **Maison Claire**, realizzate esclusivamente in Italia. È tra queste la collezione Narciso, con gli asciugamani in spugna di cotone rifiniti da bordi in raso intervallati ed impreziositi dal punto à jour, nelle misure di 40x60 cm, 60x100 cm e 100x150 cm. La collezione comprende inoltre accappatoio uomo, accappatoio donna, ciabattine, tappeti, teli mani 30x30 cm, portafazzoletti e cestelli. 3. Monospugna in puro cotone in tinta unita in otto varianti di colore per il set ospite + asciugamano (15 euro) della collezione Butterfly. Di **Somma**, include anche tre varianti cromatiche fantasia, estese a telo bagno e accappatoio. 4. Garantisce una buona capacità di assorbimento l'asciugamano di spugna Åfjarden di **Ikea**, in foto nel colore blu verde (6,99 euro). Di medio spessore, morbido e molto assorbente, il telo bagno Frajen, in foto nel colore rosso ciliegia, costa invece 12,50 euro.

3



4



INDIRIZZI A PAG. 190

161 LEONARDO CASE&STILI



CASE & STILI

**GRAZIA
DI MICHELE**
IL CASALE
DEI SENSI

IMMOBILIARE
COMPRARE CASA
IN UMBRIA

OSTUNI
IL TRULLO POETICO

MILANO
L'OMAGGIO
AL DESIGN

NEW YORK
IL LOFT
SENZA PARETI

SPECIALE BAGNO
ARREDI, RIVESTIMENTI SANITARI E ACCESSORI
Le tendenze dal Cersaie di Bologna

SETTEMBRE 2014 - € 4,90

