



GANSEFORTH CAFÉ
Sögel (D)
Schmees Ladenbau, Irmhild Kruth

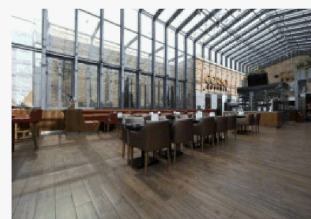
tipologia panificio - zona caffè
materiali ceramici
pavimentazione in grés porcellanato collezione Design Industry 'Raw Grey', formato 60x60 cm; cromie Polvere; collezione Frame Carpet by Studio FM Milano per DesignTaleStudio, formato 80x60 cm; piastrelle su misura con il logo di Ganseforth by Studio FM Milano per DesignTaleStudio; formato 60x60 cm; produzione **Ceramiche Refin**

foto © www.gabrieltes.de

CERAMICA PER L'OSPITALITÀ E LA RISTORAZIONE

Livio Salvadori

Per rispondere a soluzioni complesse, per esigenze che richiedono flessibilità di utilizzo, personalizzazione compositiva, facilità di pulizia, praticità di manutenzione, igienicità, affidabilità e sicurezza, insieme a una crescente sensibilità rispetto alle tematiche dello sviluppo sostenibile, l'industria ceramica ha messo a frutto un vasto bagaglio di conoscenze e competenze specifiche, sviluppando prodotti innovativi e soluzioni tecniche all'avanguardia anche per il settore Ho.Re.Ca.



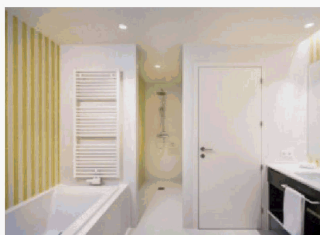
CORSO GOURMET
Budapest

tipologia megastore con ristorazione
materiali ceramici
pavimentazione in grés porcellanato effetto legno, colorato in massa, versione matt e strutturata, serie Elic Palissandro; grés porcellanato effetto pietra, con tracce di fossili, serie Seastone. Nei bagni, piastrelle in pasta bianca, rettificato monoccalibro, finitura satin, serie Magnifique Tobacco; produzione **Atlas Concorde**

contract primo piano

ABSALON HOTEL
Copenhagen
Carsten Michaelsen

tipologia hotel
materiali ceramici
rivestimenti in piastrelle in grès porcellanato effetto legno, colore Wooden Almond, formato 20x120, decor 80x80, serie Wooden Tile of CDC; produzione **Casa dolce Casa**



FALKENSTEINER HOTEL & SPA
Jesolo, Venezia (I)
Richard Meier & Partners Architects
interior design Matteo Thun & Partners

tipologia hotel con centro benessere
materiali ceramici
rivestimenti in grès smaltato in pasta bianca ingelivo, finitura satinata, serie Vogue System Interni, formati prevalenti 5x40 cm, colori ghiaccio, cedro; produzione **Ceramica Vogue**
foto Walter Luttenberger



ISCHIA BLU RESORT
Ischia, Napoli (I)
Civetti Barile architetti associati

tipologia hotel
materiali ceramici
pavimentazione interna in piastrelle ceramiche linea Perle d'Italia, colore blu; interventi in palladiana realizzati con la stessa serie, colore bianco; produzione **Antiche Fornaci D'Agostino**



digitale 3d, propone una texture non invasiva che si sposa alla perfezione con gli altri materiali. Nella magnifica cornice di Bergamo Alta si trova il **Relais San Lorenzo**, un luogo unico, dove convivono storia, lusso, natura, wellness e ottima cucina. Il profilo moderno della struttura, ridefinito da Adolfo Natalini salvaguardando e rendendo visibili gli scavi archeologici, è intrecciato ai muri in pietra e agli intonaci antichi degli edifici storici che lo circondano. La bellezza e l'armonia si legge anche nei rivestimenti e nelle pavimentazioni realizzate con materiale non solo altamente tecnologico ma anche estremamente raffinato, che contribuisce ad aggiungere valore estetico al complesso, scelta ideale per strutture di ricezione, date le elevate prestazioni, in particolare in tema di resistenza e pulibilità. Progettato da Richard Meier e da Matteo Thun per il design d'interni, il **Falkensteiner Hotel** di Jesolo presenta una struttura moderna che si ispira alle architetture di Miami. Dispone di 108 camere e suite, 18 appartamenti, SPA con piscina riscaldata interna ed esterna, zona relax, saune e sale per trattamenti, un'ampia terrazza con vista mare, ristorante, bar, spiaggia privata e sale riunioni. Per gli ambienti bagno a servizio delle camere sono stati scelti rivestimenti in un mix di colori freschi e brillanti, in un raffinato alternarsi di righe verticali nei toni del bianco e del giallo, che si inseriscono perfettamente nel contesto delle finiture e degli arredi interni, realizzati con elementi della Pop Art e un sapiente uso del colore. Incastonato in una baia privata, **Ischia Blu Resort** sorge in un'area tranquilla dell'isola, ma in una eccezionale posizione per chi vuole vivere la vacanza all'insegna del divertimento. L'intervento di ristrutturazione dei tre appartamenti "superior" e alcune zone comuni, a firma Civetti Barile architetti associati, rievoca ed enfatizza gli accenti dell'architettura mediterranea tipica dell'isola con archi moreschi, colonne, mosaici, creando un'immagine coordinata che percorre tutto il progetto. Le scelte tonali e la finitura superficiale della pavimentazione interna, in piastrelle ceramiche declinate in blu e bianco, disegnano lo spazio in sintonia con gli altri materiali e con il luogo. Situato nel centro del colorato e vivace distretto di Vesterbros a Copenhagen, non lontano dai Giardini di Tivoli, dalla Stazione Centrale, e dai caratteristici negozi e caffè, l'**Absalon Hotel** - progetto Carsten Michaelsen - è

contract primo piano

HOTEL RAMADA
Bucharest - Pitesti City (RO)
Popa Tudor Radu, Studio White Space

tipologia hotel
materiali ceramici
pavimentazione in grés fine porcellanato,
colore Almond, formato 60x60, collezione
Pietre Native, serie Meteor;
produzione Casalgrande Padana



un albergo dal design classico, realizzato in una vecchia proprietà degli inizi del '900. Interamente decorati con tessuti e complementi d'arredo neoclassici, gli ambienti sono illuminati in modo da creare un'atmosfera informale e rilassata. L'ampia e luminosa lobby, il ristorante e la reception sono rivestite con piastrelle dai colori neutri, dal disegno delicato d'ispirazione nordica, dall'aspetto naturale ma al contempo originale, a creare superfici dall'equilibrato rapporto a livello formale ed estetico.

Il **Ramada Hotel** è situato nel centro culturale, commerciale e finanziario di Bucharest, a stretto contatto con la Piazza Universitatii, considerata il cuore della capitale. La hall principale dell'edificio, di nuova costruzione a firma Popa Tudor Radu dello Studio White Space, rappresenta il fulcro di tutte le attività alberghiere: la SPA, la cafeteria, la terrazza all'aperto, il centro fitness, che completano e integrano le funzioni offerte da questo Hotel 4 stelle. La pavimentazione della hall, dell'atrio e della pasticceria in grés fine porcellanato color Almond propone una calda visione d'insieme, mettendo in relazione armonica i vari ambienti.

L'**Alpin & Spa Resort Schwarzenstein** è un wellness hotel a 4 stelle in Valle Aurina i cui numerosi e curati servizi rendono perfetto per vacanze all'insegna delle attività, della natura, del benessere e della propria salute. Per la pavimentazione e i rivestimenti dell'area wellness, zona massaggi, bagni, zone comuni, i progettisti Köck & Bachler hanno scelto ceramiche simili a una pietra estrattiva della zona: la Pietra di Barge, detta anche Quarzite Bargiolina per la ricchezza di quarzo in essa contenuto: nelle piastrelle, dorature di diversa intensità e variazioni cromatiche nelle sfumature beige, bianco, arancio e ruggine riproducono in modo sorprendente le caratteristiche della pietra naturale.

Firmato da Patrick Norguet, nasce un nuovo design hotel a Nantes: l'**Okko Hotel** presenta camere moderne e funzionali, arredate in stile contemporaneo, dove trovare un servizio efficiente di fascia alta e ambienti comodi e accoglienti. Ottanta stanze, in cui tutto è studiato fino al minimo dettaglio: colori puri nelle camere, cromie più calde ed avvolgenti per le zone comuni, in linea col concept generale e con le caratteristiche estetiche e funzionali dell'albergo. Negli ambiti comuni il pavimento è rivestito con piastrelle color sabbia; nei bagni il rivestimento è



ALPIN & SPA RESORT SCHWARZENSTEIN
Lutago-Luttach Valle Aurina, Bolzano (I)
Köck & Bachler Interior Design

tipologia hotel con centro benessere
materiali ceramici
area wellness o in parte delle zone comuni,
collezione Bioarch, serie Barge Gialla, finitura
spazzolata, formato 60,3x60,3 cm rettificato;
produzione **Ceramica Panaria**
foto Gerald Ecker

contract primo piano

HOTEL VILLA BORGHİ
Varano Borghi, Varese (I)
Sergio Achini

tipologia hotel
materiale ceramico
pavimentazione camere, SPA e hall principale in grès porcellanato, colore Gray, collezione Walks/1.0; produzione **Floor Gres**



OKKO HOTEL
Nantes Château (F)
Patrick Norguet

tipologia design hotel
materiale ceramico
rivestimenti spazi comuni in grès porcellanato, serie Metropolis, Basaltina Stone Project e Slimtech Shade, colore sabbia; formati 60x60 cm; pavimento bagni in grès porcellanato, serie Metropolis, colori tokyo white e berlin night, formati 60x60 cm; a rivestimento, serie Slimtech Shade, ultrasottile, con formati 50x100 cm, 3 mm di spessore, colori milk e black coffee; produzione **Lea Ceramiche**
foto Jérôme Galland



HOTEL RIU GRAN CANARIA
Maspalomas, Isole Canarie (E)
Agustín Díaz de Aguilar Cantero

tipologia hotel
materiale ceramico
pavimentazione bordo piscina in grès fine porcellanato effetto legno, collezione Echo, colore Siusi, formato 18,2x100 cm con finitura grip R11 A+B+C; produzione **Monocibec**



color cemento: finiture neutre per spazi essenziali e confortevoli dove lavorare, rilassarsi, sostare. Il consistente intervento di rinnovamento sulla struttura dell'**Hotel Riu Gran Canaria** ha posto particolare attenzione all'area delle piscine e alle zone circostanti, dedicate al solarium e alla ristorazione. Il progetto intendeva enfatizzare il contatto con la natura, per offrire un'esperienza di vacanza in totale relax, godendo a pieno della spettacolare piscina a sfioro. La pavimentazione in grès fine porcellanato effetto legno rappresenta un connubio ideale tra il risultato stilistico desiderato e le esigenze tecniche, di sicurezza, di resistenza e di manutenzione richieste in un contesto tanto particolare: la finitura grip R11 A+B+C è specifica per l'utilizzo in ambienti outdoor soggetti a presenza d'acqua come il bordo piscina. L'**Hotel Villa Borghi** è un'antica dimora settecentesca in provincia di Varese. A fine Ottocento, un accurato restauro ha donato al complesso le aggraziate linee dello stile Liberty che caratterizzano ancora oggi l'intero edificio. Circondato da oltre 60.000 mq di parco, l'hotel si è recentemente ampliato a firma Sergio Achini ed è stata realizzata una nuova struttura composta da camere moderne dotate di ogni comfort. Per i pavimenti di queste stanze, così come per l'intera area SPA e la hall principale, è stata utilizzata una collezione in grès che, reinterpretando l'estetica della quarzite, arricchisce il design degli interni offrendo precisione, rigore e pulizia formale nonché elevate prestazioni tecniche. Il **Belharra Café** è un "Bar-Brasserie-Restaurant-Fruits de mer" situato in una posizione davvero spettacolare, in Aquitania, con ampie vetrate e terrazza sull'oceano e sul porto. Con la ristrutturazione interna, eseguita da Mathieu Ladeuich, il locale, già storicamente rinomato per la buona qualità della cucina, si è trasformato in un ambiente estremamente caldo e accogliente, dall'incantevole charme. Lo stile è etnico; il legno è il materiale principe negli arredi e nei rivestimenti. A pavimento, per mantenere questa coerenza di stile, è stato utilizzato grès porcellanato con effetto "delavé" che contribuisce a mantenere un aspetto vintage di recupero, dove tutto ricorda le superfici delle barche dei pescatori. Il **Buena Vista Peninsula Hotel** è un bellissimo boutique hotel nel cuore del quartiere degli affari di Yantai,