



Costruire



## UNA NUOVA FRONTIERA PER PAVIMENTI E RIVESTIMENTI

RITORNO AI MATERIALI NATURALI, DAL LEGNO AL MARMO, MA SU GRANDI FORMATI. È QUESTA LA NOVITÀ PIÙ IMPORTANTE DELLA FIERA DI BOLOGNA CHE SI SVOLGE DAL 26 AL 30 SETTEMBRE. PAROLA CHIAVE: LA CONTAMINAZIONE

di VERONICA BALUTTO

Le nuove frontiere per pavimenti e rivestimenti ceramici riproducono i materiali naturali, dal legno al marmo che si sperimentano su grandi formati, grazie anche al sussidio della stampa digitale. È questa la maggiore novità del Cersaie, la fiera più importante del settore in programma a Bologna dal 26 al 30 settembre. In primo piano le piastrelle ceramiche che riproducono l'effetto "legno vissuto", interpretando alla perfezione questo materiale naturale con venature e nodi lignei, riproponendolo nella matericità dei masselli e nelle sfumature delle essenze.

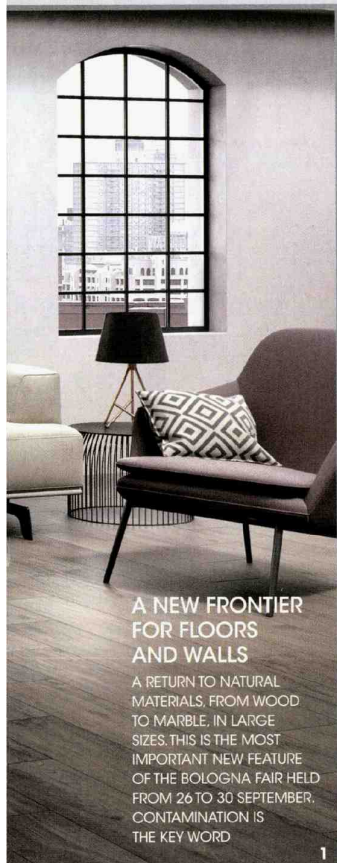
Ritorna il sapore delle antiche lavorazioni, con i

cotti, le piastrelle ceramiche, le cementine e le marmette, insieme a terre colorate di ogni genere. Il gres è trend: ricorda sempre più il legno o il cemento. La tendenza verte verso formati piccoli, come ad esempio mattoncini esagonali, per creare modelli innovativi, da affiancare alle più grandi lastre, come rivestimento per le pareti. Parola chiave è la contaminazione. "La nostra azienda che produce parquet stratificato prefinito di grandi dimensioni", afferma Massimo Gasperini, socio titolare della CP Parquet srl e consigliere incaricato del Gruppo Pavimenti di Legno di Edilegno Arredo, "è stata catturata dal design. Per noi è essenziale



► 1 ottobre 2016

CERSAIE



**A NEW FRONTIER FOR FLOORS AND WALLS**

A RETURN TO NATURAL MATERIALS, FROM WOOD TO MARBLE, IN LARGE SIZES, THIS IS THE MOST IMPORTANT NEW FEATURE OF THE BOLOGNA FAIR HELD FROM 26 TO 30 SEPTEMBER. CONTAMINATION IS THE KEY WORD

1

**1. CAMPANI**

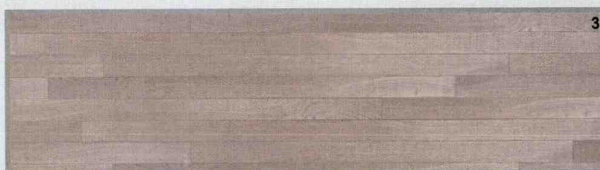
La collezione Letavole è un gres porcellanato effetto legno declinato in cinque tonalità fedeli al legno. I formati previsti sono 10x30 e 20x120 per valorizzare al massimo questo pregiato materiale.

**2. ABK**

SENSI, è un nuovo programma di formati che arrivano fino a 320x160 cm. Sabbatura manuale e levigatura garantiscono sensazioni tattili di pregio.



2



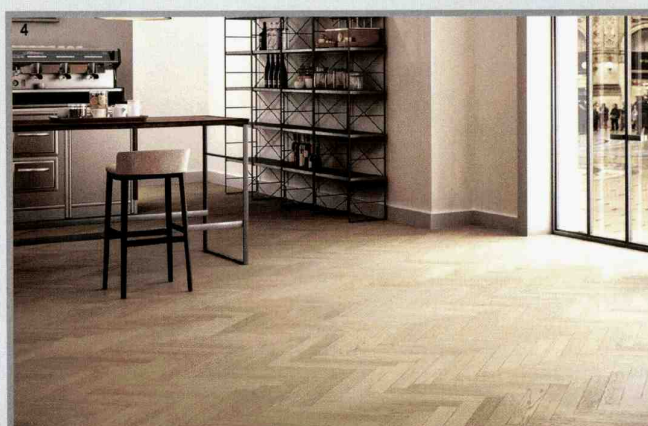
3

**3. CP PARQUET**

Il pavimento in legno si rinnova con la collezione Antico Asolo Malita. I listoni lunghi e snelli mettono in luce le venature naturali in tutta la loro lunghezza. La nuova finitura "impronte" crea un effetto materico evidenziando i segni del taglio.

**4 ALI PARQUETS**

La novità Cersaie è la soluzione unione pavimento/parete: l'azienda porta il prezioso legno massello anche nella dimensione verticale creando l'unione con la dimensione orizzontale.

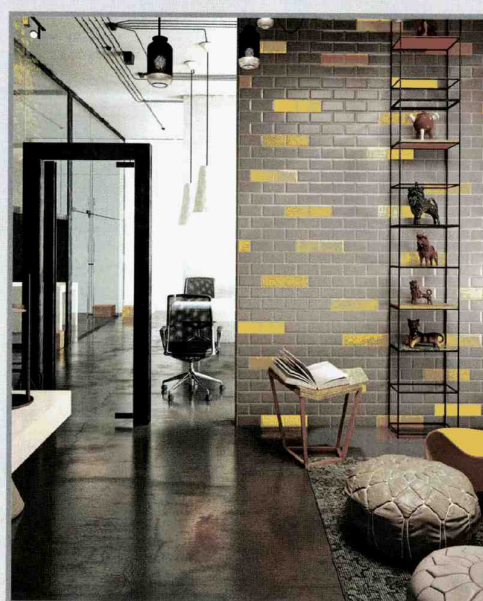
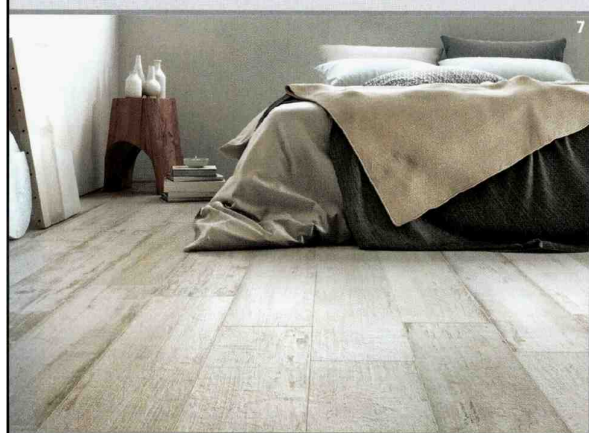


4





► 1 ottobre 2016



fornire un prodotto bilanciato, con finiture studiate, ingegnerizzato con la tecnologia più all'avanguardia, ma rifinito a mano. Un modo per tenere viva l'artigianalità, ma anche un processo per regalare un'emozione, creando prodotti unici nel loro genere." Anche il Parchettificio Garbelotto si rivolge ad una clientela che cerca qualità e design italiano.



► 1 ottobre 2016

## CERSAIE



### 5. CERAMICHE SUPERGRES

Story è un progetto ispirato a pietre di recupero francesi, antiche e ricche di storia, sulla cui superficie il trascorrere del tempo ha lasciato segni, tracce, e imperfezioni che diventano i canoni di un nuovo concetto di bellezza.

### 6. VITRA

VitRA ha creato la Collezione Matrix che comprende una serie modulare di piastrelle in gres porcellanato con tre alternative inimitabili di "Superficie", dieci opzioni di "Colore" e tre possibili formati.

### 7. EDILCUOGHI

Groove è una collezione da rivestimento nel formato 8x32. La superficie crea nello spazio composizioni decise e dinamiche, seguendo il ritmo

delle più attuali tendenze dell'interior design.

### 8. CERAMICA VOGUE

BISELLO è il formato rettangolare della serie Interni, realizzato con un innovativo sistema ceramico in gres smaltato, per soddisfare ogni esigenza di progettazione

### 9. ASTOR

Presenta la nuova collezione Context, gres porcellanato smaltato con impasti colorati.

### 10. CERAMICA VIETRESE

Nuovi formati, colori forti ma raffinati. La costante dell'avorio che fa eco con brun-rouge, azure, brun foncé (manganese), verte émeraude e grise, in 5 armoniose combinazioni che rievocano le antiche cementine degli anni '30, '40 e '50.







## CERSAIE



11

### 11. ITLAS

5 millimetri: un programma sottile come una seconda pelle. È un rivestimento in legno innovativo e veloce. Può essere applicato su qualsiasi superficie preesistente.

### 12. ANTICHE FORNACI D'AGOSTINO

Armonie di Colore presenta una miscela di colori tenui, con i toni delicati che prendono forma dalle cromature pastello. Dalle classiche e raffinate nuance del bianco, grigio e nero, alle intramontabili azzurra, verde e tortora.

### 13.GEBERIT

Geberit AquaClean Mera è un sanitario in grado di fornire un comfort di alto livello. La tecnologia WhirlSpray consente una pulizia accurata e delicata, attenta al risparmio idrico con la temperatura dell'acqua che rimane costante.

### 14.CERDOMUS

Una nuova versione di rivestimento bagno in Calceatna adatto per soluzioni contemporanee di bagni prestigiosi.



12



13

"Un'ampia gamma e una grande flessibilità, con molto su misura, queste le chiavi del nostro successo"- afferma Renza Altoè Garbelotto, amministratore delegato di Parchettificio Garbelotto. "Il nostro reparto di ricerca e sviluppo è molto attivo: i pavimenti più in voga sono quelli con effetto grezzo che esaltano la bellezza del materiale. Anche il pavimento artistico rivisitato in chiave moderna, come il ritorno della posa a spina ungherese, è un tema estremamente attuale".



14



► 1 ottobre 2016



30 VILLE&CASALI





► 1 ottobre 2016



16



18



19

## CERSAIE

### 15. COLLI

Abaco è un gres porcellanato con impasto colorato. La pietra naturale è caratterizzata da grafiche diverse che muovono la superficie. I colori caldi e i formati permettono di realizzare infinite tipologie di arredo.

### 16. MINACCIOLLO

New Age: l'estetica della collezione Minacciolo ricorda l'essenzialità dei pavimenti rustici in legno, verniciati e consumati dal tempo e dal calpestio, ma con la garanzia delle elevate prestazioni tecniche del gres porcellanato Monocibec.

### 17. DE MAIO GIOVANNI

La serie Macramè riprende un'antica usanza del dopoguerra di utilizzare le

rimanenze delle fabbriche di ceramica per piastrellare le varie superfici.

### 18. GARBELOTTO

I GESSI® di Garbelotto sono pavimenti in rovere in tavole lunghe e strette, colorate con sei diverse tonalità. La finitura naturale "effetto grezzo" è stata studiata per esaltare le caratteristiche materiche e naturali del legno.

### 19. CASALGRANDE PADANA

Pininfarina crea il primo file system, Earth. Una collezione unica, dal carattere distintivo, estremamente originale: la texture della lastra della piastrella in gres porcellanato è frutto della fusione di tre materiali diversi: vetro, pelle e tessuto.

### 20. LAPITEC

La pietra sinterizzata a tutta massa si veste di nuove cromie e nuove texture. Nuovo il colore a tinta unita Avana: un grigio tortora che propone una nuance contemporanea per interpretare i grandi rivestimenti.

20



► 1 ottobre 2016

**CERSAIE**



**21. CERAMICA GLOBO**  
 Bagno di Colore, design CreativeLab+ che prevede l'utilizzo di 14 colorazioni ceramiche su 9 collezioni a catalogo: Forty3, Stone, Bowl+, Genesis, Classic, 4All, Relais, Stockholm, DocciaViva.

**22. PROGRESS PROFILES**  
 PRODESO HEAT è il nuovo sistema di riscaldamento che dona colore agli ambienti in pochi minuti garantendo una notevole riduzione dei costi d'installazione, delle dispersioni e un importante risparmio energetico.



**23. DOM CERAMICHE**  
 "barn wood" è un porcellanato Impasto Colorato che si presta a soluzioni progettuali dinamiche e contemporanee.

**24. GEROMIN HAFRO**  
 Minerva è la vasca idromassaggio ideale per terrazze e verande, che con le sue caratteristiche esclusive diventa elemento d'arredo e crea uno spazio living fuori dall'ambiente bagno.